

RODOKMEN

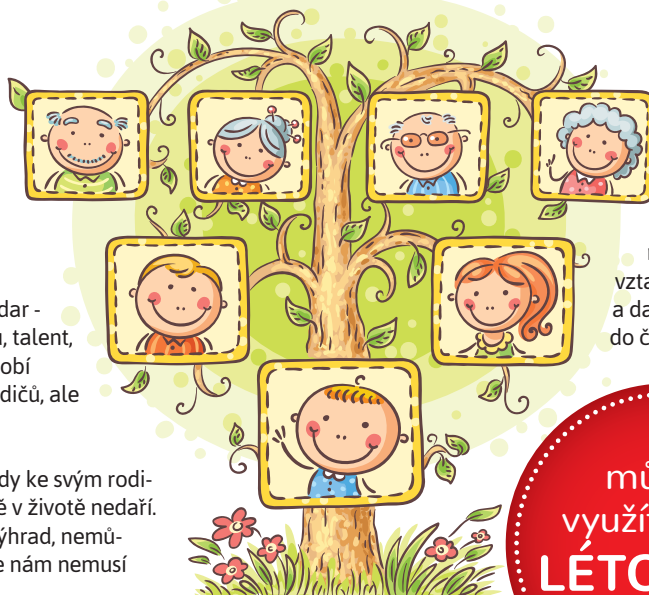
CESTA SEBEPOZNÁNÍ A POZNÁNÍ VLASTNÍHO RODU

ŽIVOT JE DAR

Každý jsme jedinečný. Narodili jsme se v určitý den a čas, na určitém místě, do určitého RODU. Od rodiny, do které jsme se narodili, přebíráme první modely chování, reakce, jednání, které nás potom většinou doprovázejí celý život.

Od rodu jsme také získali ten největší dar - DAR ŽIVOTA, ale i tělo, jméno, podobu, talent, inteligenci a další. V každém z nás působí geny a rodové energie nejen našich rodičů, ale obecně našich předků.

Také se stává, že lidé mají často výhrady ke svým rodičům, to pak způsobí, že se jim zákonitě v životě nedaří. Dokud nepřijmeme rodiče a rod bez výhrad, nemůžeme přijmout ani sebe sama, a pak se nám nemusí v životě dařit.



Cesta zpět do minulosti za poznáním osudů našich předků přináší POZNÁNÍ NÁS SAMOTNÝCH. Díky tomu můžeme získat odpovědi na otázky, proč se nám opakují různé životní situace, např. nemožnost otěhotnět, nebo proč máme nejrůznější zdravotní, vztahové a finanční problémy. Na tyto a další události mají vliv naši předci zejména do čtvrté, ale mnohdy až do sedmé generace.

Rodokmen

- specializace na celou ČR: nalezení údajů o předcích, vypracování stromu života, zpracování rodinné kroniky, historie domu a pozemku, nalezení soudních spisů, překlady starodávných dokumentů, kurz rodokmenů, význam příjmení

můžete využít kupon
LÉTO 2018

PROČ SI TEDY VYPRAČOVAT RODOKMEN A CO Z NĚJ VYČTEME?

- **poznáním osudů předků** můžeme dostat odpovědi na otázky, co a proč se nám děje v životě (opakované nemoci, rozvody, potraty, problémy s penězi atd.) - **tzv. opakování osudu předků**
- **dědičnosti nemocí a úmrtí, délka věku** (např. častá úmrtí ve věku, kdy zemřel náš předek)
- **neplodnost v rodě, potraty, předčasná úmrtí dětí**
- **rasový původ** (předkové cizinci), **emigrace v rodě**
- **společenské postavení předků** (např. profesní dědičnost, šlechtický původ)
- **majetkové poměry** (jsme z chudého, či bohatého rodu?)

CO VŠE JE MOŽNÉ NAJÍT V RODOVÉM BĚDÁNÍ A JAKÝ TO MÁ VLIV NA NAŠE ŽIVOTY?

- **rodový sňatek**, např. bratranec si vzal sestřenicí, další generace mají společné předky. Možný vliv: zátěž zdraví potomků, může dojít k fyzickým vadám či jiným zdravotním problémům (např. postižené dítě).
- **nemanželské děti**. Možný vliv: žena může mít problémy s otěhotněním nebo si nechce vzít otce dítěte, pohrdá muži.
- **úmrtí předka ve válce**. Vliv: může vyvolat nenávisť k určitému státu.
- **izolace předka ve vězení, psychiatrické léčbě, dětském domově**. Možný vliv: častý výskyt např. psychických onemocnění v rodu.
- **předci zažili konfiskaci majetku, měnovou reformu; židí v rodě**. Možný vliv: problémy s penězi.

UKÁZKY PRÁCE GENEALOŽKY PANÍ GÄRTNEROVÉ



Poznání témat rodu, do kterého jsme se narodili, je jedna z možností, jak poznat sami sebe. Konkrétně s těmito informacemi dále pracuje metoda rodinných konstelací. Výbornou terapeutkou je Naděžda Mikysková z Brna: <https://jazykzivota.webnode.cz/seminare/>

Rodokmen je hodnotné dědictví pro současné i budoucí generace a cestou poznání svých kořenů a osudů svých předků.

Autor článku:

genealožka Eva Gärtnerová, MSc.

+420 725 730 534

e-mail: sophia@volny.cz

www.silarodu-eva.cz